

Diagnose Krebs- Was nun ?

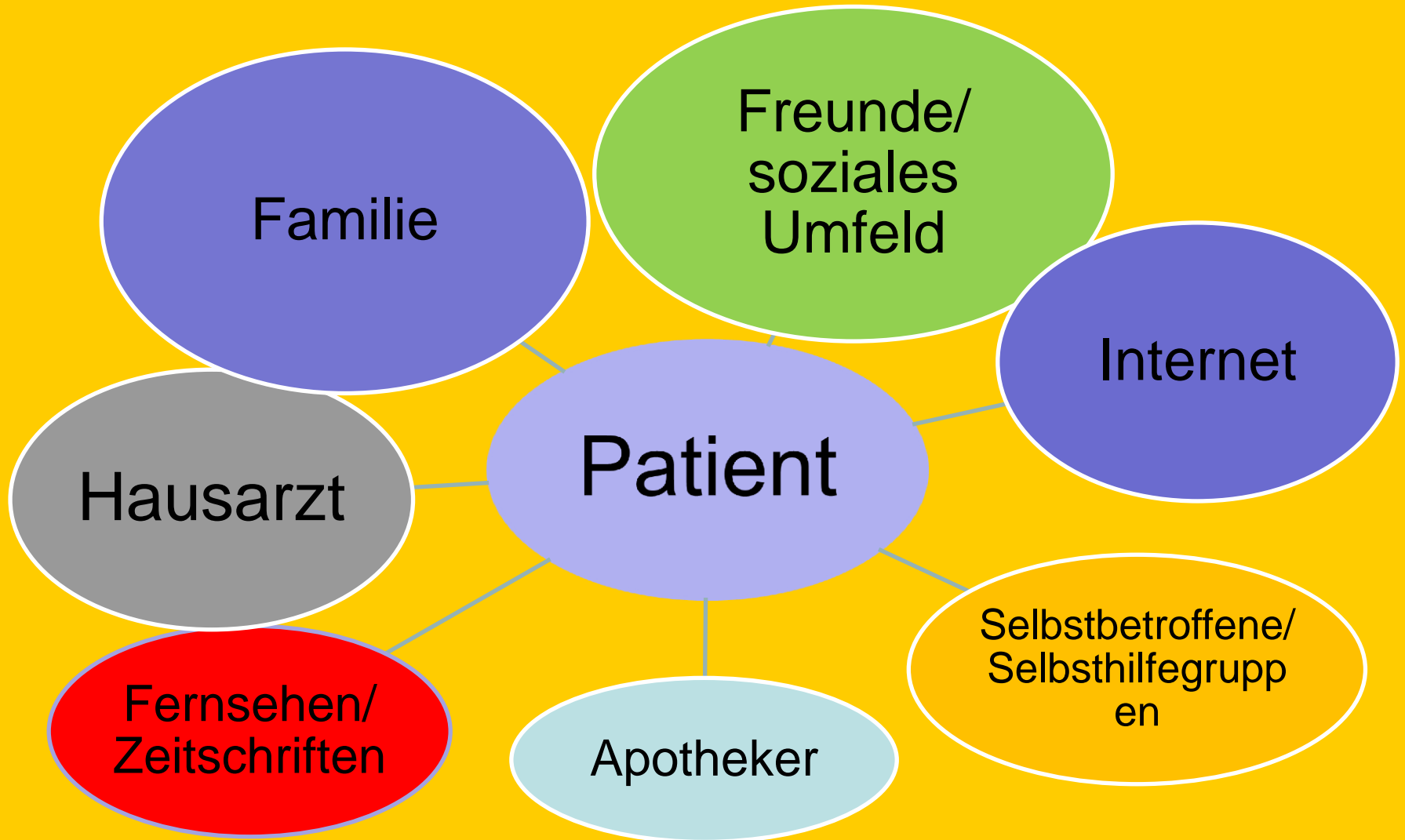
Dr. F. Risse

**Schwerpunktpraxis für Hämatologie und
Onkologie im Kreis Ahrweiler**

Fragen die auftreten ?

- Was kommt auf mich zu ?
- Wo finde ich die beste Behandlung ?
- Werde ich gesund ?

Informationsquellen



Was ist ein Tumor ?

- körpereigene Zelle
- geht nicht in G0 Phase/ teilt sich unentwegt
- spezialisiert sich nicht
- wächst verdrängend/ infiltrierend
- kann durch Blut- Lymphbahnen verbreitet werden

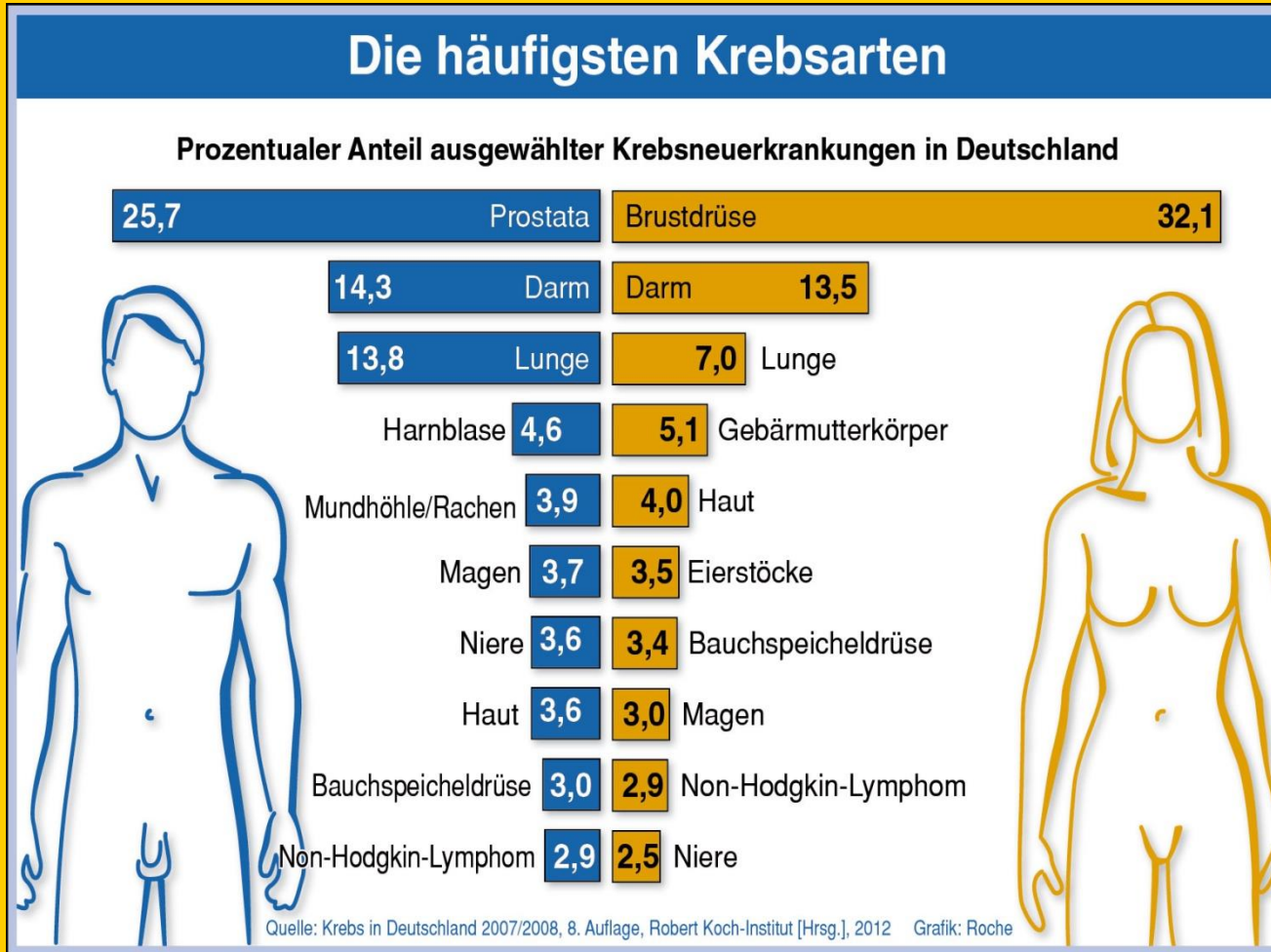
Solide Tumore

- entstehen in einem Organ an einer Stelle und können Metastasen setzen
- sind also zuerst lokal
- z.B.: Brust, Tumore des Magen-Darmtraktes, Lunge, Prostata

Nicht solide Tumore

- entstehen in einem Organsystem, sind somit schon oft an verschiedenen Stellen des Körpers
- sind also zumeist schon zu Beginn systemisch
- z.B.: Leukämien, Hodgkin Lymphome, Non Hodgkin Lymphome

Die 10 häufigsten Krebserkrankungen von ca. 477000 in Deutschland (2012)



Diagnose Krebs- Was nun ?

**Evidenz
basierte
Medizin**

Tumorthherapie

lokal

- chirurgisch
- thermisch
- chemisch
- Strahlen/ Wellen

Tumorthherapie

systemisch

- „klassische“ zytoreduktive Therapie
- antihormonelle Therapie
- small Molecules (z.B. Topoisomerasehemmer)
- Antikörpertherapie
- Immuntherapie

Tumorthherapie

- **palliativ**

- **kurativ**

neoadjuvant

adjuvant

Tumorthherapie ist multimodal

„engerer Kreis“:

- **„Organ“mediziner (z.B. Gynäkologe, Urologe, Gastroenterologe, Pulmonologe)**
- **Radiologe/ Nuklearmediziner**
- **Fachchirurg**
- **Strahlentherapeut**
- **Onkologe**
- **Pathologe**
- **Hausarzt**

Tumorkonferenz



Tumorthherapie ist multimodal

„weiterer Kreis“:

- Hausarzt**
- Familie / Freunde**
- Onko - Psychologe**
- Sozialarbeiter**
- berufliches Umfeld**
- Selbsthilfegruppen**

Wo findet die Tumorthherapie statt

Stationär (wenn nötig)

- Operationen
- einige kompl. Systemtherapien (Hochdosis, akute Leukämien)
- Reduzierter Allgemeinzustand

Ambulant (wenn möglich)

- Systemische Therapie
- Radiotherapie

Bei wem findet die Tumorthherapie statt

**kooperierende qualifizierte
Spezialisten**

Krebszentren (zertifiziert)

Sie brauchen einen Lotsen durch die Tumorthherapie

- **Fachmann mit Überblick**
- **Der kommunikativ mit den anderen Disziplinen ist**
- **dem Sie vertrauen**
- **der Ihnen die Sachverhalte erklärt**
- **der Ihre Meinung mit abwägt**
- **der nur Ihnen verpflichtet ist**

Mögliche Lotsen durch die Tumorthherapie

- oft der Onkologe
aber auch
- „Organ“mediziner (z.B. Gynäkologe, Urologe, Gastroenterologe) mit onkolog. Erfahrung
- Hausarzt mit onkolog. Erfahrung

Nachsorgeprogramme

- **Onkologe**
- **„Organ“mediziner (z.B. Gynäkologe, Urologe, Gastroenterologe)**
- **Hausarzt**

Vorsorgeprogramme

- **„Organ“mediziner (z.B. Gynäkologe, Urologe, Gastroenterologe)**
- **Hausarzt**

Vielen Dank für die Aufmerksamkeit